



Der Therapieindex zeigt an, wie häufig im Durchschnitt Antibiotika in einem Betrieb eingesetzt wurden. Der Wert ist in den letzten Jahren deutlich zurückgegangen (Abbildungen 1 bis 3).

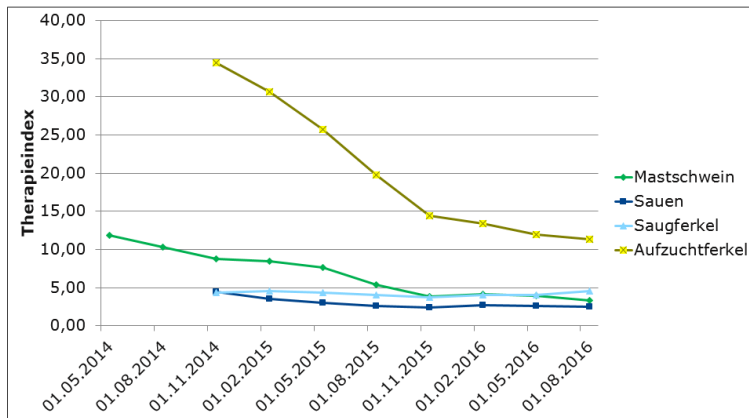


Abbildung 1: Entwicklung des Therapieindex (3. Quartil) bei Schweine haltenden Betrieben

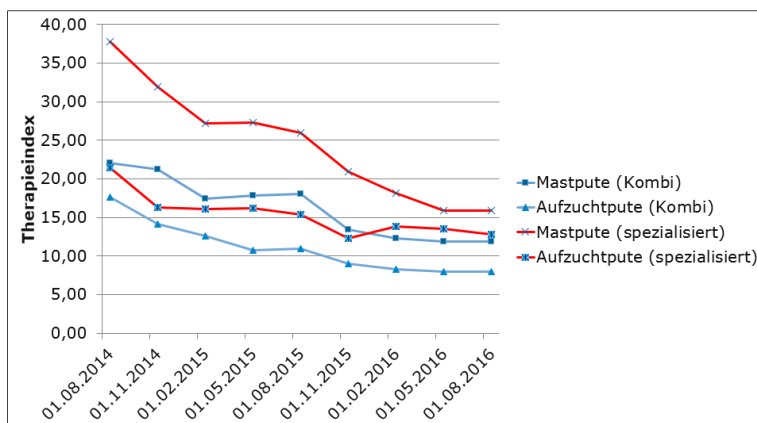


Abbildung 2: Entwicklung des Therapieindex (3. Quartil) bei Puten haltenden Betrieben; Kombi = geschlossene Systeme mit kombinierter Putenaufzucht und Putenmast, spezialisiert = spezialisierte Betriebe, entweder mit Putenaufzucht oder Putenmast

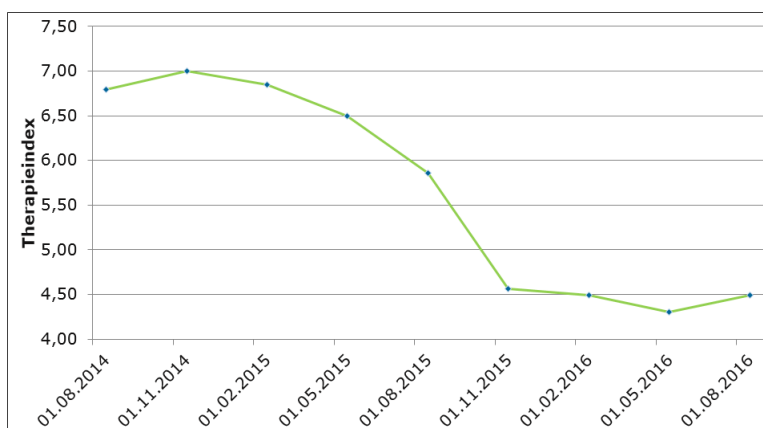


Abbildung 3: Entwicklung des Therapieindex (3. Quartil) bei Masthühner haltenden Betrieben