

## Deutschland: Afrikanische Schweinepest jetzt auch bei Hausschweinen

Von: Redaktion wir-sind-tierarzt.de

Veröffentlicht am: 16. Juli 2021



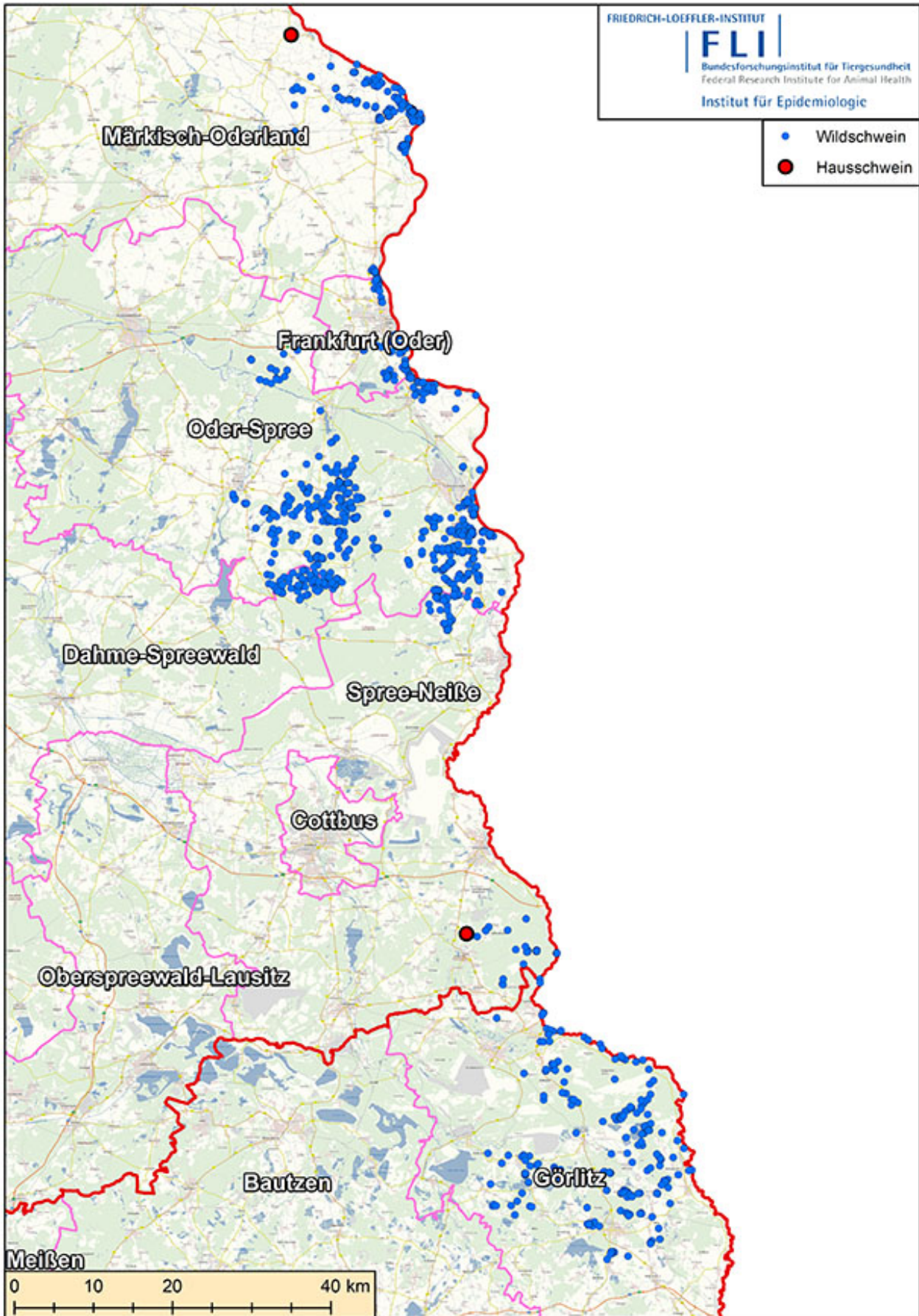
**In zwei Hausschweinehaltungen in Brandenburg ist ein Ausbruch der Afrikanischen Schweinepest (ASP) bestätigt: Im Landkreis Spree-Neiße in einer Ökohaltung mit Auslauf (200 Tiere) und im Landkreis Märkisch-Oderland in einer Kleinsthaltung (2 Tiere).**

*(red/PM)* – Die beiden Ausbruchsbetriebe liegen etwa 130 Kilometer Luftlinie voneinander entfernt jeweils am Nord-, bzw. Südenende des momentanen ASP-Ausbruchsgebietes in Brandenburg (*siehe Karte*). Diese ersten ASP-Nachweise in Hausschweinbeständen in Deutschland wurden nach einer Erstdiagnose im Landeslabor Berlin Brandenburg am Donnerstagabend (15.7.2021) auch vom Friedrich-Löffler-Institut als Nationalem ASP Referenzlabor bestätigt.

Bei Wildschweinen sind bisher (*Stand 16.7.2021*) insgesamt 1.566 Fälle der Afrikanischen Schweinepest bestätigt, davon 1.267 in Brandenburg und 299 in Sachsen.

*(Die offiziellen Pressemitteilungen zu dem Ausbruch sind am Artikelende verlinkt)*





Die

erste Fälle von Afrikanischer Schweinepest bei Hausschweinen in Deutschland liegen im Landkreis Märkisch-Oderland (roter Punkt im Norden der Karte) und im Landkreis Spree-Neiße (an der Grenze zu Sachsen). Die blauen Punkte stehen für ASP-Nachweise bei Wildschweinen. (Karte: © FLI / Stand 16.7.2021)

In dem Biobetrieb mit 80 Sauen und 120 Ferkeln in Preschen im Landkreis Spree-Neiße wurde das Virus bei einer verendeten Sau im Rahmen des ASP-Monitorings nachgewiesen. Der Hof liegt in einer ASP-Kernzone am Rande des Ausbruchsgebietes in Sachsen.

Die Kleinsthaltung im Letschiner Ortsteil Kienitz (Landkreis Märkisch-Oderland) liegt in einer bisher ASP-freien "Weißen Zone" ganz am Nordrand des ASP-Gebietes, aber nahe der polnischen Grenze.

Wie das Virus in die Betriebe gelangte ist noch nicht ermittelt. Alle Schweine wurden getötet und entsprechende Schutz- und Überwachungszonen eingerichtet.



The screenshot shows a podcast player interface. At the top left, there is a logo for 'Mensch TIERARZT' with the tagline 'DER PODCAST DER TIERMEDIZIN'. Navigation links include 'Startseite', 'Podcasts', 'Das Projekt', and 'Impressum'. A search bar is present with the text 'Suchbegriff eingeben'. The main content area features a large image of a dead wild boar in a stream, with a smaller inset photo of Petra Senger. The title of the podcast is 'DVM Petra Senger: Eine Amtstierärztin und die Stunde Null der ASP in Deutschland', dated '26. MAI 2021'. A 'START LISTENING' button is visible below the title.

Im Podcast *mensch:tierarzt* spricht Amtstierärztin DVM Petra Senger über ihre persönlichen Erfahrungen mit der ASP-Bekämpfung im Landkreis Oder-Spree. ([Klick auf das Foto führt zur Podcast-Seite](#))

## Unverständnis über Auslaufhaltung im ASP-Gebiet



**Friedrich-Loeffler-Institut**  
@Loeffler\_News

Ja, ist nach [@Loeffler\\_News](#) vorliegenden Informationen ein Ökobetrieb mit zumindest Auslaufhaltung. Siehe



Erste Fälle von Afrikanischer Schweinepest bei Hausschweinen bestätigt  
[fli.de](#)

10:50 · 16.07.21 · [Twitter Web App](#)

(Klick auf das Foto

öffnet den Tweet des Friedrich-Löffler-Institutes)

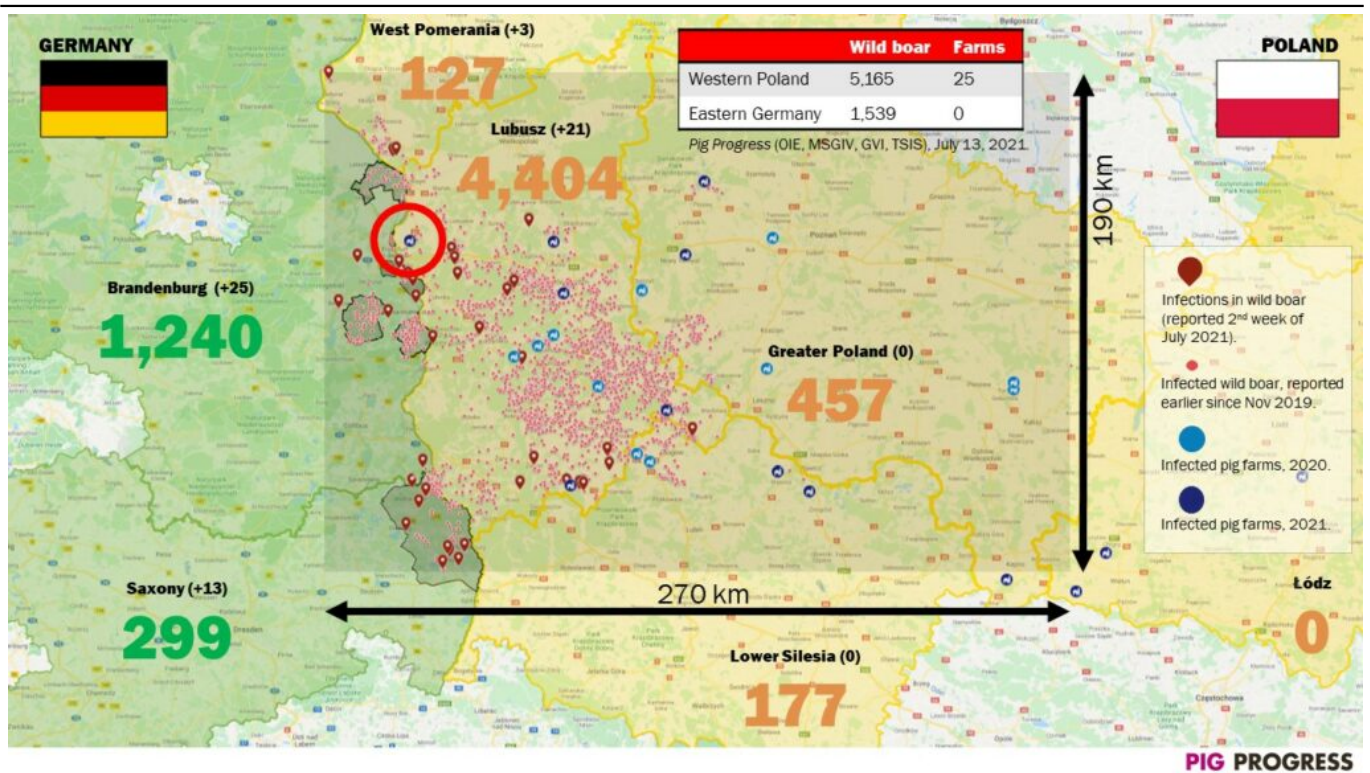
In Landwirtschaftskreisen herrscht Unverständnis darüber, dass in einem ASP-Kerngebiet weiter eine Auslaufhaltung zugelassen wurde, da [das Risiko einer Infektion](#) bekannt ist und eine Aufstallung als sicherste Schutzmaßnahme gilt.

Zuvor hatte es bereits Streit über behördliche Tötungsanordnungen für Tiere in einer anderen Freilandhaltung gegeben (*Informationen u.a. [hier: rbb](#)*). Es ging aber um einen Betrieb im Landkreis Oder-Spree.

Der jetzt vom ASP-Ausbruch betroffene Ökohof liegt im Süden des Landkreis Spree-Neiße, aber ebenfalls in einer ASP-Kernzone, die an das Ausbruchsgebiet in Sachsen grenzt

Kleinst- und Freilandhaltungen [bilden auch in Polen den Schwerpunkt der ASP Ausbrüche bei Hausschweinen](#): Aber zuletzt war mit knapp 2.000 Tieren erneut auch eine größere Schweinhaltung betroffen,

Die [ASP-Karte der Kollegen von PigProgress](#) zeigt den Seuchendruck an der deutsch-polnischen Grenze (*Stand 13.7.2021*). Den zwei neuen – noch nicht in der Karte enthaltenen – Ausbrüchen in deutschen Hausschweinebeständen stehen bisher 25 Ausbrüche auf polnischer Seite gegenüber (*davon 16 im Jahr 2021 / dunkelblau markiert*).



**Quellen zum ASP-Ausbruch in Hausschweinbeständen:**

- [Pressemitteilung des Landes Brandenburg](#) (MSGIV / 16.7.2021)
- [Pressemeldung des Friedrich-Löffler-Institutes](#) (FLI / 16.7.2021)
- [Pressemeldung des Bundeslandwirtschaftsministeriums](#) (BMEL / 16.7.2021)